

## 人物の下塗り

### 髪の毛を下塗り

髪の毛は、明るい部分から黄色、朱色や茶色系の色で下塗りします。髪の毛の色では、黒の色を使わないで、黒以外の色を混色で作った色で表現すると少女らしい清潔な感じが表現できます。黒を混色すると、暗く沈んだ色になりがちです。下塗りの色は補色を基本にして選びます。

### 顔を下塗り

顔は、右側の明るい部分を明るい黄色で、左半分や目の周りの暗い部分を黄土色で下塗りします。

### 目の下塗り

目は、瞳を茶色系で、白目の部分を灰色で下塗りします。青い瞳の透明な感じと、深みのある色合いを表現するために茶色で下塗りします。

### 唇と歯の下塗り

唇は茶色系で、歯は灰色で下塗りします。人物画では唇を真っ赤な赤色で塗りがちですが、下塗りではやや彩度を下げた赤茶色系の色で下塗りしておくことで、唇の赤さが自然な色合いになります。

### 首の下塗り

首の明るい部分は黄土色で、影の部分を茶色で下塗りします。

### セーターの下塗り

セーターは明るい部分から黄色系やオレンジ系の色で塗り、セーターの皺や縁の部分は紫色系の色で下塗りします。

## 背景の下塗り

### 椅子の下塗り

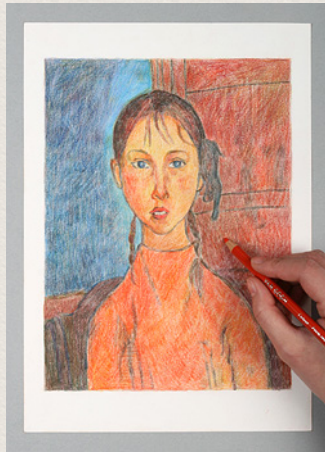
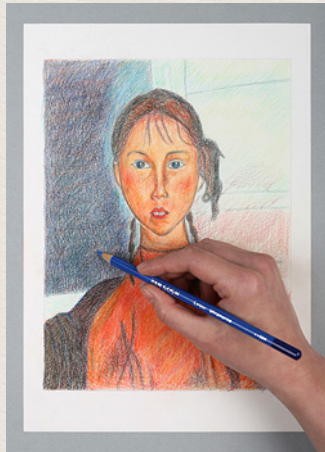
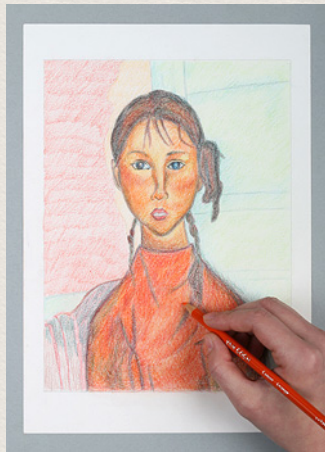
椅子の背もたれの色は、髪の毛と同じ程度に暗い色ですが、ここでも黒の色を混色しないで黒さや暗さを表現するようにしましょう。椅子は赤色系や赤茶色系で下塗りします。

### 壁の下塗り

明るい部分をオレンジ色系で、暗い部分を赤色系で塗りません。

### 扉の下塗り

扉の全体を明るい黄緑色系の色で塗ってから、影やところどころに暗い色が塗られた部分には、緑色から深緑色系の色で下塗りします。下塗りが完成です。



## 人物の重ね塗り

### 髪の毛の重ね塗り

髪の毛は、下塗りした色の補色を基本にして重ねる色を選びます。最初に頭部全体に緑色系の色を塗ります。明るい部分には、茶色系の色をさらに塗り重ね、より暗い部分にはもう一度緑色系の色を塗り重ねます。さらに、暗い部分には濃い青色系、褐色系の色を塗り重ねて黒さを表現します。

### 顔と首の重ね塗り

顔は、全体に黄色系で塗り、陰影の暗い部分を黄土色や茶色系の色で塗り重ねをします。最も暗い部分には褐色系や、緑色系、濃い青色系、紫色系の色を塗り重ねます。頬や赤みがかった部分には、オレンジ色系や赤色系で塗り重ねをします。首も顔と同様の色を塗り重ねます。

### 目の重ね塗り

目は、瞳の部分を濃い青色系、褐色系の色で塗ります。白目の部分は白の色を使わずに淡いピンク色系、淡い黄色系、淡い青色系の色で塗り重ねをします。

### 口の重ね塗り

口は、唇を赤色系や黄土色系の色で塗り重ね、影の部分に濃い青色系と褐色系の色で塗り重ねます。

### セーターの重ね塗り

黄色系やオレンジ系系の色で塗り重ねます。皺や影の部分には黄土色系、紫色系、緑色系の色で塗り重ねていきます。人物の重ね塗りが完成です。

## 背景の重ね塗り

### 椅子の重ね塗り

椅子は、茶色や褐色系の色で塗り重ね、緑の濃い色の部分を赤色系で塗り重ねします。

### 壁の重ね塗り

壁は、明るい部分を青色系の色で塗り重ね、暗い部分は濃い青色系、緑色系、黄色系の色で塗り重ねます。

### 扉の重ね塗り

扉は、赤色系と茶色系、紫色系の色で塗り重ねをします。