

初参加 クラス

プログラム

「初参加クラス」は、サクラアートミュージアムのアトリエ開放講座「大人たちのクレパス画®教室」に初めて参加する人のためのプログラムです。これまでクレパス画®やパステル画、油絵、水彩画などを学んだことのある経験者でも、本講座へ初参加の場合は本クラスにご参加ください。描画材料クレパス®の組成や特質などの基本的な知識や各種の技法が学べます。


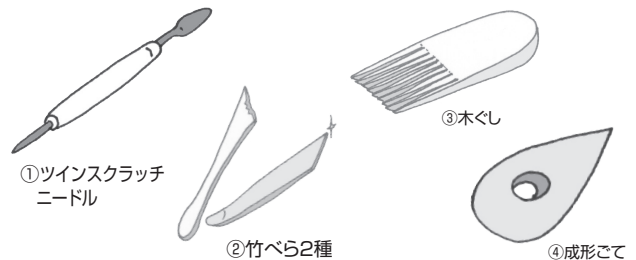
初参加クラス 講習内容とスケジュール

	第一日目：午前10:00～午後3:00	第二日目：午前10:00～午後3:00
午前	①描画材料クレパス®の特性を知る ②クレパス®による混色・重色・調色	⑥クレパス®によるマスキング技法 ⑦クレパス®によるステンシル技法
午後	③クレパス®によるスクラッチ技法 ④クレパス®によるふきとり技法 ⑤クレパス®による版画風技法《ドライポイント技法》	⑧クレパス®による盛上げ技法 ⑨クレパス®によるくだけき技法 ⑩クレパス®によるマット技法 ⑪クレパス®による版画風技法《リトグラフ技法》

クラス日程と参加費用

大阪教室	① 6月 週末 初参加クラス (2日間)	日程	6月29日(土)・30日(日)	定員	18名
		時間	午前10:00～午後3:00	費用	15,950円(教材費込)
大阪教室	② 7月 平日 初参加クラス (2日間)	日程	7月4日(木)・5日(金)	定員	18名
		時間	午前10:00～午後3:00	費用	15,950円(教材費込)
東京教室	③ 8月 平日 初参加クラス (2日間)	日程	8月1日(木)・2日(金)	定員	20名
		時間	午前10:00～午後3:00	費用	15,950円(教材費込)

初参加クラス 教材道具 (受講費に含む)

<p>●クレパス®・スペシャリスト85色 / 88本セット</p>  <p>専門家用 ハイグレード クレパス®</p>	<p>●クレパス®マスターツールキット</p>  <p>①ツインスクラッチ ニードル ②竹べ52種 ③木くし ④成形こて</p>
--	--

マスター クラス

プログラム

「マスタークラス」は、サクラアートミュージアムのアトリエ開放講座「大人たちのクレパス画®教室」への参加経験がある人のためのクラスです。すでに初参加クラスで習得したクレパス画®の基本技法を、さらに発展させて完成作品を描くためのテクニックを学びたいという人のプログラムです。また、クレパス画®作品の額装を実践で学びます。

マスタークラス 講習内容とスケジュール

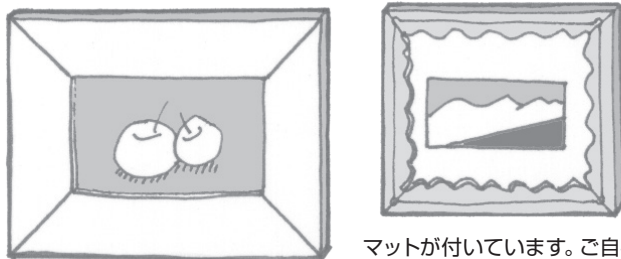
第一日目 午前10:00～午後4:00	第二日目 午前10:00～午後4:00	第三日目 午前10:00～午後4:00
①クレパス®で名画の模写をする —トリミング・トレース・下塗りする—	②クレパス®で名画の模写をする —下塗り・重ね塗りをする—	③クレパス®で名画の模写を完成させる —完成に導くテクニックを学ぶ— ④額装と展示作業と合評会※ —グループ展準備の実地体験と講評— ※東京教室では行いません。

クラス日程と参加費用

大阪教室	④ 6月 平日 マスタークラス (3日間)	日程	6月19日(水)・20日(木)・ 26日(水)	定員	27名
		時間	午前10:00～午後4:00	費用	6,050円(教材費込)
大阪教室	⑤ 7月 週末 マスタークラス (3日間)	日程	7月6日(土)・7日(日)・ 13日(土)	定員	27名
		時間	午前10:00～午後4:00	費用	6,050円(教材費込)
東京教室	⑥ 7月 平日 マスタークラス (3日間)	日程	7月24日(水)・25日(木)・ 31日(水)	定員	20名
		時間	午前10:00～午後4:00	費用	6,050円(教材費込)

マスタークラス 教材道具 (受講費に含む)

●クレパス画®用額縁



マットが付いています。ご自宅で気軽に飾れる大きさです。
(額サイズ:393×508mm)

募集要項 初参加クラス / マスタークラス

- 参加対象 : 18歳以上 (お子様連れでの受講はご遠慮ください)
- 募集期間 : 2024年5月10日(金) ~ 6月7日(金)
- 受講費 : 初参加クラス / ¥15,950 (税込) 教材費を含む
マスタークラス / ¥6,050 (税込) 教材費を含む
- 各自持参するもの : ①F6サイズのスケッチブック (230g以上の中目または荒目の水彩紙)
②手拭き用ウェットティッシュ (キッチンクリーナー、メイク落としシートなど)
③エプロン ④受講票
- 大阪会場 : サクラクレパス本社ビル 4階研修室
大阪市中央区森ノ宮中央1-6-20 サクラクレパス本社ビル
TEL 06-6910-8826
- 東京会場 : サクラクレパス東京支社 地下1階研修室
東京都台東区柳橋2-20-16 サクラ東京ビル

参加の申し込み方法

参加申込みは、**ハガキ**で、**2024年5月10日(金)~6月7日(金)まで**
定員になり次第締切

ファクシミリや電話、直接ご来館いただいての申込みはできません。

ハガキへの記入必要事項は、①参加ご希望クラス、②氏名、③郵便番号、
④住所、⑤電話番号、⑥年齢 をご記入ください。

申込みハガキにはご本人様 (1名のみ) で、連名での申込みはご遠慮ください。

参加を申込みされた方には《受講費の振込み用紙》を郵送します。

諸費用の振込みが確認できましたら《受講票》を発送しますので、参加当日にご持参ください。

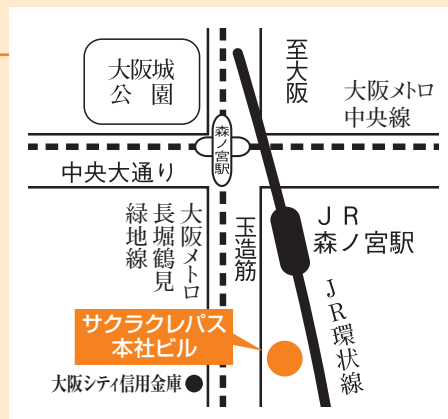
各クラスとも先着順です。定員になり次第、募集を締め切ります。

※なお、募集期間以外に到着したハガキに関しては、無効となりますのでご注意ください。

申込み先 〒540-8508 大阪市中央区森ノ宮中央1-6-20
サクラアートミュージアム
「大人たちのクレパス画® 教室」係

問合せ先 TEL 06-6910-8826
火曜日~金曜日 10:00~12:00, 13:30~17:00
サクラアートミュージアム

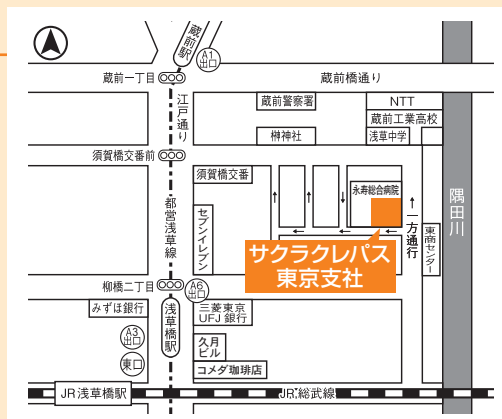
アクセス 大阪教室



サクラクレパス本社ビル

JR森ノ宮駅または、大阪メトロ中央線・
長堀鶴見緑地線「森ノ宮駅」下車。徒歩3分

アクセス 東京教室



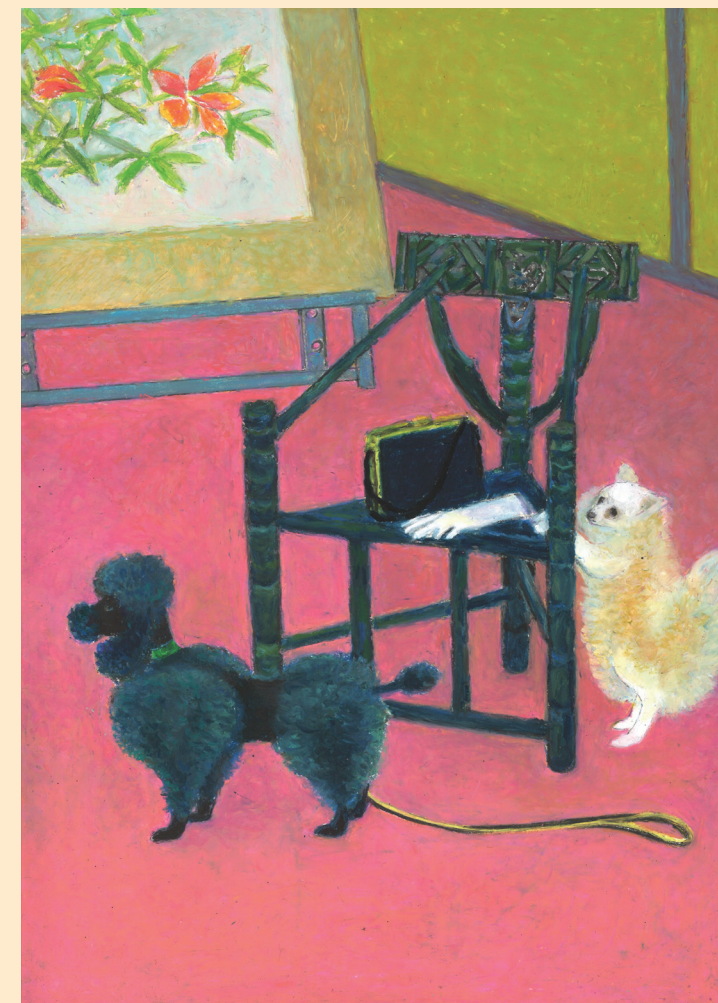
サクラクレパス東京支社

都営地下鉄 浅草線「浅草橋」駅A6出口 徒歩 約5分
JR総武線「浅草橋」駅東口 徒歩 約6分

2024 アトリエ開放講座

大人たちのクレパス画®

大阪教室・東京教室



金島 桂華「画室の客」模写 クレパス画®

CRAY-PAS®

Philosophy & Handling Techniques

● 「初参加クラス」と「マスタークラス」があります ●



SAKURA ART MUSEUM